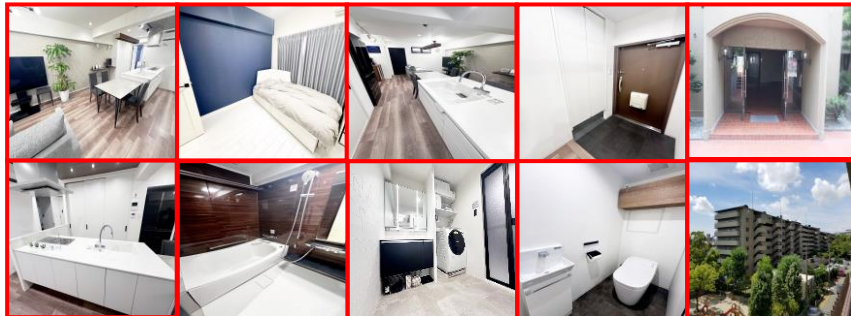


# 日興千里丘 マンション

2,240 万円

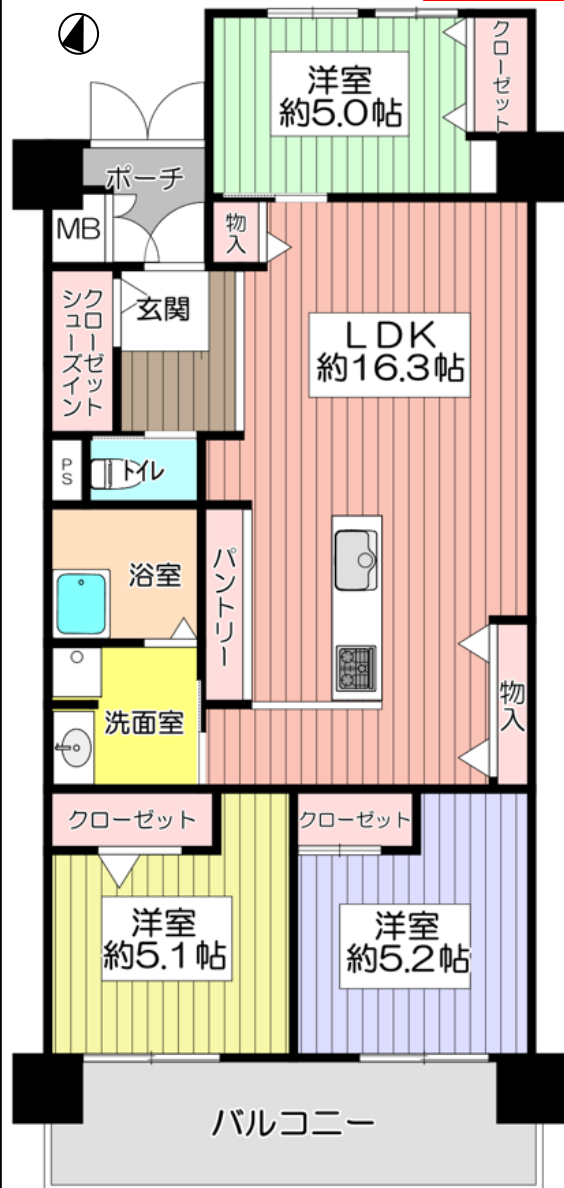


- 所在 吹田市山田南 45-A
- 交通 JR 東海道本線千里丘駅徒歩 20 分
- 構造 鉄骨鉄筋コンクリート造 8 階建 6 階部分
- 専有面積 81.20 m<sup>2</sup>
- バルコニー 南向 10.56 m<sup>2</sup>
- 建築年月 1981 年 (昭和 56 年) 7 月
- 管理費等 17,965 円/月
- 管理形態 全部委託管理
- 引渡し 2025 年 6 月末予定
- 取引態様 仲介

QRコードから物件詳細をご確認いただけます

**お支払い例**

● 頭金 0 円 ● 2,240 万円借入  
都市銀行ご利用(紹介ローン)  
35 年返済・変動・優遇金利 0.675%ご利用の場合  
**59,900 円/月** (ボーナス控除なし)



- 令和 4 年 4 月にフルリノベーション実施
- 間取りを大きく変更しております
- 開き戸を引き戸に変更
- 各部屋に収納スペースが多数あり
- 細かい箇所までリフォームに拘っています
- アイランドキッチンは開放的で LDK が広々しています

# ステイツ吹田 千里丘コアヴェール

(税込)  
3,780 万円



**お支払い例**

● 頭金 0 円 ● 3,390 万円借入  
都市銀行ご利用(紹介ローン)  
35 年返済・変動・優遇金利 0.675%ご利用の場合  
**101,100 円/月** (ボーナス控除なし)



- 所在 吹田市長野西 9-25
- 交通 JR 東海道本線 千里丘駅より徒歩 10 分
- 構造 鉄筋コンクリート造 7 階建 1 階部分
- 専有面積 72.00 m<sup>2</sup>
- バルコニー 南向 16.23 m<sup>2</sup>
- 専用庭面積 22.16 m<sup>2</sup>
- 建築年月 2000 年 (平成 12 年) 3 月
- 管理費等 26,180 円/月
- 管理形態 全部委託管理
- 引渡し 即時可
- 取引態様 売主

専用庭・専用駐車場付き

ペット飼育可 (規約有り)

★ JR 千里丘駅まで徒歩 10 分!

★ ガーデニングが楽しめる物件です!

★ 令和 2 年フルリフォーム歴あり!

令和 5 年 11 月に室内一部改装済みのお部屋です

～ガラストップコンロ取替・給湯器新調・巾木交換

全室クロス張替・ハウスクリーニング～

★ 毎日の通勤、通学、お買い物に大変便利です!

ピエラ千里丘	約 120m
フレッシュバザール グランドセンター千里丘店	約 180m
スギ薬局千里丘店	約 250m
摂津市場郵便局	約 650m
吹田市立南山田小学校	約 550m
吹田市立山田中学校	約 500m

●取引態様: 仲介 ●仲介成立の場合は規定の手料を申し受けます。●別途、規定の消費税を申し受けます。●広告有効期限/令和 6 年 12 月 15 日  
●掲載の間取りや区画図は概略図であり、おおよその広さ・縮尺・方位で若干誤差があります。必ず現地案内の際お確かめ下さい。

(公社)全日本不動産協会会員 宅建免許大阪府知事(4)第54563号  
(公社)不動産保証協会会員 (社)近畿地区不動産公正取引協議会加盟

**(株)トレック不動産販売**

売物件大募集! 続々成約中! 販売に自信がございました!

最新物件情報満載!  
トレックのホームページ

トレック不動産販売 検索

**06-6875-3311**

〒565-0821 吹田市山田東2丁目1番5号

**至急! 売物件求めています!**  
トレック不動産販売には  
確かな販売力がございます!

物件をお探しのたくさんのご購入希望の  
お客様にご来店とお問い合わせを  
いただいております! ご自宅のご売却は最初の第一歩から  
トレック不動産販売がお手伝いさせていただきます!